

My Very First Games Mail for You!

เกมร่วมมือที่ฝึกทักษะการจับคู่สีและภาพ สำหรับบุรุษไปรษณีย์ตัวน้อยตั้งแต่ 1-4 คน อายุ 2 ขวบขึ้นไป

ผู้แต่ง: Tim Rogasch

ภาพประกอบ: Michael Schober

ระยะเวลาในการเล่นเกม: ประมาณ 5 นาที

อุปกรณ์ในเกม

รถไปรษณีย์พร้อมบุรุษไปรษณีย์มาร์ตี 1 คัน, บ้าน 1 หลัง (2 ชั้น), การ์ดพัสดุ 12 ชิ้น, คู่มือ 1 เล่ม

เรียน คุณพ่อคุณแม่ที่รัก,

ขอขอบพระคุณที่เลือกเกมนี้จากซีรีส์ *My Very First Games* เกมแรกของหนู คุณตัดสินใจได้ถูกต้องแล้วที่ให้เด็ก ๆ ได้มีโอกาสพัฒนาทักษะที่จำเป็นผ่านการเล่นแสนสนุก

คู่มือเล่มนี้จะช่วยสร้างไอเดียที่หลากหลายให้กับคุณและลูกน้อยในการสำรวจเรื่องราวภายในเกมไปพร้อม ๆ กับ ความสนุกสนานในการเล่นส่งจดหมายหลายรูปแบบ เกมนี้จะช่วยกระตุ้นพัฒนาการเด็กได้หลากหลายด้าน ทั้งพัฒนารากกล้ามเนื้อมัดเล็ก การมีสมาธิ และทักษะด้านภาษา รวมไปถึงการแยกแยะและจับคู่สีและรูปร่าง แต่ที่สำคัญที่สุดก็คือ เด็ก ๆ จะได้รับความสนุกสนานอย่างเต็มที่ ซึ่งจะทำให้การเรียนรู้เกิดขึ้นตามมาได้เอง เราหวังว่าคุณและลูกน้อยจะมีช่วงเวลาส่งจดหมายอันแสนสุขไปด้วยกันนะครับ!

ผู้สร้างสรรค์เกมให้กับเด็ก ๆ ของคุณ



ก่อนเล่นเกมครั้งแรก ให้ดูแผ่นภาพออกจากแผ่นใหญ่อย่างระมัดระวัง!

ข้อสำคัญ: ให้หึงแผ่นบอร์ดที่เหลือนั้นไว้ เพื่อป้องกันอันตรายไม่ให้เด็กเล็กนำเข้าปากและติดคอได้



ก่อนจะเริ่มเล่น

ให้ประกอบชิ้นส่วนบ้านทั้งสองชิ้นเข้าด้วยกัน เพื่อให้กลายเป็นบ้านที่มี 4 ห้อง 4 สี ประกอบด้วย เจ้าวัวแคโรในห้องสีเขียว เจ้าหมาดอร์ซีย์ในห้องสีน้ำเงิน เจ้าหนูเมอร์รี่ในห้องสีเหลือง และเจ้ากระต่ายฮิวโกในห้องสีแดง



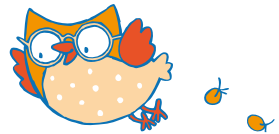
สำรวจรายละเอียดผ่านการเล่นอิสระอย่างสร้างสรรค์

ก่อนจะเริ่มเล่นเกมจริง ควรใช้เวลาในการสำรวจรายละเอียดต่างๆ ในเกมไปพร้อมกันกับเด็กๆ ก่อน สำรวจรูปภาพต่างๆ และพูดคุยกันว่าเห็นอะไรในบ้านของสัตว์แต่ละตัวบ้าง และเห็นภาพอะไรในแผ่นภาพพัสดุบ้าง คุณอาจจะสำรวจไปที่ละห้อง พร้อมตั้งคำถามว่า

เจ้าวัวแคโร / เจ้าหมาดอร์ซีย์ / เจ้าหนูเมอร์รี่ / เจ้ากระต่ายฮิวโก อยู่ที่ไหนนะ? เห็นอะไรในแต่ละห้องบ้าง?

ก่อนจะเริ่มเล่นเกมแรก ให้พูดคุยเกี่ยวกับมาร์ตี้ (บุรุษไปรษณีย์) และหน้าที่ในการส่งจดหมายของเขา ก่อนให้ช่วยกันบรรจุทุกพัสดุไว้บนรถแล้วนำไปส่งให้กับผู้รับ ให้เด็กๆ ได้เลือกพัสดุจากที่ทำการไปรษณีย์ (ฝากกล่อง) ด้วยตัวเอง แล้ววางบนรถเพื่อนำไปส่งให้กับสัตว์ตัวใดตัวหนึ่ง

สำหรับเด็กที่มีอายุมากกว่า อาจตั้งคำถามเพิ่มเติมว่า ทำไมจึงต้องส่งพัสดุชิ้นนี้ที่บ้านหลังนี้ เพื่อให้เด็กๆ ได้อธิบายการตัดสินใจของตนเอง รวมถึงได้เรียนรู้คำศัพท์และฝึกทักษะด้านภาษาด้วย



เกมที่ 1: ตั้งต่อง บุรุษไปรษณีย์มาร์ตีมาแล้วจ้า!

ทุกๆ วัน มาร์ตีมีพัสดุจะต้องไปส่งจำนวนมาก แต่บางครั้งเขาก็ไม่ค่อยระวังและส่งพัสดุผิดพลาด โชคดีที่มีเด็กๆ ที่น่ารัก คอยช่วยดูให้พัสดุแต่ละชิ้นส่งไปยังที่อยู่ที่ต้องการ

การจัดเตรียมเกม

ประกอบชิ้นส่วนบ้านเข้าด้วยกันและวางไว้ตรงกลางพื้นที่เล่น วางแผ่นภาพพัสดุไว้ในที่ทำการไปรษณีย์ (ฝากกล่องเกม) โดยหงายด้านที่เป็นสีขึ้น จอดรถไปรษณีย์ไว้ข้างที่ทำการไปรษณีย์

เริ่มเล่นกันเถอะ!

เล่นเกมโดยเรียงลำดับตามเข็มนาฬิกา เด็กคนที่เพิ่งได้รับจดหมาย/พัสดุมากที่สุดจะได้เริ่มเล่นก่อน โดยให้เลือกหยิบแผ่นภาพพัสดุ 1 แผ่นจากที่ทำการไปรษณีย์

ถามเด็กว่า: มาร์ตี้ควรจะนำพัสดุก่อนนี้ไปส่งที่ไหนดี? ดูซิว่ากล่องเป็นสีอะไร? ห้องไหนในบ้านที่มีสีเหมือนกันนะ?

ให้เด็กวางพัสดุนอร์ดและ "ซัปรด" ไปยังห้องที่มีสีตรงกัน ให้เด็กสวมบทบาทเป็นบุรุษไปรษณีย์และพูดทักทายเจ้าของห้อง พร้อมหยิบพัสดุจากรถมาส่งให้ ดูให้แน่ใจว่าส่งพัสดุถูกต้องโดยการพลิกแผ่นพัสดุนั้นเพื่อดูภาพ หากสามารถหาภาพสิ่งของในพัสดุเจอในห้องดังกล่าว จะถือว่าเด็กคนนั้นสามารถส่งพัสดุให้กับผู้รับได้ถูกต้อง

ถามเด็กว่า: หาของที่อยู่ในพัสดุเจอในห้องที่เพิ่งส่งนี้ไหม?

- เจอ! มาร์ตี้ส่งของให้ผู้รับถูกต้องแล้ว ให้ซัปรดไปรษณีย์กลับไปทำการไปรษณีย์ได้
- ไม่เจอ! น่าเสียดายจัง มาร์ตี้เลยไปส่งผิดบ้านแล้วละ ให้วางพัสดุลับชั้นหรืออีกครั้ง แล้วลองหาจนกว่าจะเจอผู้รับที่ถูกต้อง

คราวนี้เป็นตาเด็กคนถัดไป

จุดสิ้นสุดของเกม

เกมจะจบลงเมื่อส่งพัสดุได้ครบทุกชิ้นอย่างถูกต้อง ให้เด็ก ๆ ตบไหล่แสดงความยินดีซึ่งกันและกัน

ปรับเปลี่ยนกติกาเพิ่มเติม: ใครส่งของชิ้นนี้กันนะ?

ในการเล่นตามกติกานี้ ให้วางแผ่นภาพพัสดุไว้ในที่ทำการไปรษณีย์ (ฝากส่ง) โดยคว่ำด้านที่เป็นสีลง เพื่อให้มองเห็นด้านที่เป็นภาพสิ่งของ ให้เด็ก ๆ ฝึกจับคู่ภาพสิ่งของต่าง ๆ เมื่อเด็ก ๆ นำของไปส่งที่บ้านแล้ว จึงค่อยทายด้านที่เป็นสีขึ้นเพื่อตรวจสอบว่าส่งของได้ถูกต้องหรือไม่

ปรับเปลี่ยนกติกาเพิ่มเติม: ความยุ่งวุ่นวาย ณ ที่ทำการไปรษณีย์

กติกาการเล่นเกมนี้นี้ ให้ใส่แผ่นภาพพัสดุทั้งหมดไว้ในกล่อง จากนั้นปิดกล่องและเขย่า คราวนี้เด็ก ๆ จะต้องจัดเรียงพัสดุให้ถูกต้อง ทั้งภาพและสี โดยเด็ก ๆ สามารถตรวจสอบความถูกต้องได้เมื่อต้องการ โดยการพลิกอีกด้านขึ้นมาดู



เกมที่ 2: ส่มอบของขวัญกันเถอะ!

สัตว์ต่างๆ อยากจะทำเซอร์ไพรส์กันและกัน โดยการมอบของขวัญอันแสนยอดเยี่ยม ของขวัญทั้งหมดถูกห่อไว้ด้วยกระดาษสีสดใสและผูกไว้ที่ปรีชฌีย์ คราวนี้เป็นหน้าที่ของมาร์ตี้แล้วละ ที่จะต้องนำของขวัญชิ้นต่างๆ ไปส่งว่าว! ถือเป็นงานหนักเลยทีเดียว มีใครอยากจะช่วยมาร์ตี้ส่งของขวัญเหล่านี้บ้างนะ?

สนุกแค่ไหน

การจัดเตรียมเกม

ประกอบบ้านให้สมบูรณ์และวางไว้ตรงกลางพื้นที่เล่น วางแผ่นภาพไว้ห้อยละ 3 ภาพโดยหยาด้านที่เป็นสิ่งของชิ้น ดูให้แน่ใจว่าไม่ใช่สิ่งของที่เป็นของห้องนั้น เพื่อให้มาร์ตี้มารีบของไปส่งได้ จอรถปรีชฌีย์ไว้ นอกบ้าน

มาเล่นกันเถอะ

เล่นเกมโดยเรียงลำดับวันตามเข็มนาฬิกา เด็กคนที่เพิ่งได้รับของขวัญคนล่าสุดจะได้เริ่มเล่นก่อน ให้พามาร์ตี้ไปยังห้องที่เลือก

ถามเด็กว่า: พัสตุนไหนที่ไม่ได้เป็นของห้องนี้? มาร์ตี้ควรจะนำไปส่งที่ไหนดี? ดูของแล้วนำไปส่งให้ถูกห้องจะ

ผู้เล่นวางพัสตุนรถปรีชฌีย์ แล้วค่อยๆ ดันไปส่งยังห้องที่ต้องการ ให้กล่าวทักทายเจ้าของห้องและส่งของให้ จากนั้นหยาด้านที่เป็นสีขึ้นมาตรวจสอบดูว่าสีตรงกันหรือไม่

ถามเด็กว่า: สีของพัสตุนตรงกับสีของห้องไหมจ๊ะ?

ถ้าไม่ตรง ให้เด็กมองหาจนกว่าจะเจอห้องที่ต้องการ แล้วดันรถปรีชฌีย์เพื่อนำของไปส่ง ถ้าสีตรงกันแล้ว จึงจะเป็นตาผู้เล่นคนถัดไป

จุดสิ้นสุดของเกม

เกมจะจบเมื่อช่วยกันส่งพัสตุนได้ถูกต้องครบทุกชิ้น ให้เด็กๆ ฉลองความสำเร็จด้วยการขบรถปรีชฌีย์และส่งเสียงเชียร์ไปรอบๆ บ้าน



การแบ่งปันความสนุกจะช่วยให้อารมณ์ของเด็กๆ มั่นคงและเป็นสุข! เป็นการเสริมแรงทางบวก และเสริมสร้างการร่วมแรงร่วมใจภายในครอบครัวหรือภายในกลุ่มเด็กๆ ที่เล่นเกมด้วยกัน

