

Moja Pierwsza Gra

Zwierzaki i ich przysmaki

305474

Zestaw gier dla 1-5 miłośników zwierząt, dedykowany dla dzieci od 2 roku życia.

Projekt gry: Annemarie Wolke
Ilustracje: Elke Broska
Czas rozgrywki: ok. 5 minut

Drodzy rodzice,

Dziękujemy za zakup produktu z serii "Moja pierwsza gra".

Dokonaliście świetnego wyboru, oferując naszemu dziecku możliwość nauki i rozwoju poprzez zabawę.

W instrukcji znajdziecie pomysły na grę oraz swobodną zabawę z użyciem jej elementów.

Sugerujemy trzy różne pomysły na zabawę, ale oczywiście zachęcamy do samodzielnego wymyślania nowych sposobów na wykorzystanie materiału do gry.

Gra stymuluje następujące zdolności dziecka: motorykę małą, umiejętność koncentracji oraz obserwacji, mowę, klasyfikację kształtów i kolorów. Oczywiście najważniejsza jest dobra zabawa, a nauka i rozwój idą z nią w parze!

Mamy nadzieję, że miło spędzicie czas.
Udanej zabawy!



Zawartość gry

5 drewnianych przysmaków (1 marchewka, 1 kępka trawy, 1 rybka, 1 kawałek sera, 1 kość), 5 kart zwierzaków (tył niebieski), 5 kart kształt (tył żółty), 5 kart kolor (tył czerwony), zestaw instrukcji.

1. Swobodna zabawa

Podczas swobodnej zabawy dziecko zapoznaje się z elementami gry, dobrze, abyś, jako rodzic/opiekun dołączył do zabawy. Wspólnie odkryjcie, co przedstawiają ilustracje na kartach oraz drewniane elementy. Opowiedz dziecku co znajduje się na ilustracjach. Mów o kształtach oraz kolorach drewnianych elementów i o tym co przedstawiają. Zachęć dziecko do zapoznania się z kształtem drewnianych elementów poprzez dotyk.

Rozłóż karty z kształtami i poproś dziecko o dopasowanie i ułożenie na nich odpowiednich drewnianych elementów. Drewniane przysmaki należy dokładnie wpasować w kontury znajdujące się na karcie. W przypadku trudności dziecka z dopasowaniem lub ułożeniem kształtów pomóż mu i w konstruktywny sposób zwróć uwagę na to jakie błędy popełnia: "Spójrz, trawa chyba nie jest do końca na swoim miejscu, spróbuj ułożyć ją w inny sposób, A teraz?" Poćwiczcie również dopasowywanie kart i elementów według kolorów. Mówcie na głos nazwy kolorów. W ten sposób stymulujecie mowę i wzbogacie słownictwo dziecka, rozwijacie motorykę małą oraz ćwiczyce jego uważność. Porozmawiajcie o tym, co jedzą poszczególne zwierzęta. Zanim rozpoczniecie grę dajcie dziecku niezbędny czas na naukę pojęć i opanowanie umiejętności odpowiedniego dopasowania i kojarzenia. Każde dziecko jest inne i potrzebuje czasu na naukę i rozwijanie swoich umiejętności według swoich potrzeb. Dzięki praktyce wcześniej, czy później osiągnie swój cel. Po zapoznaniu się z materiałem do gry i przyswojeniu zasad klasyfikacji można wprowadzić zabawę według określonych poniżej reguł.



Dzieciom, które dobrze zapoznały się z materiałem do gry można zadawać bardziej szczegółowe pytania. Na przykład: *Co je kot? Jakie zwierzątko tutaj widzisz? Co jeszcze poza marchewką je to zwierzątko?* Możecie również wymyślić imiona dla zwierzątek, w ten sposób stymulujecie wyobraźnię oraz empatię dziecka.



2. Co jedzą zwierzaki?

Kooperatywna gra rozwijająca umiejętność klasyfikacji, w której dzieci zawsze zwyciężają. Gracze poznają w niej zwierzaki i ich ulubione przysmaki. Dla 2-5 uczestników.

Przed rozpoczęciem gry

Rozłóżcie wszystkie drewniane elementy. Niebieskie karty ze zwierzakami ułóżcie jedna na drugiej (niebieską stroną do góry) i tak powstałą talię umieśćcie pośrodku stołu. Rozłóżcie oddzielnie odkryte karty kolor i kształt, tak, aby znajdowały się w niewielkiej odległości od siebie. To jak powinno wyglądać rozłożenie gry przedstawia zdjęcie obok.



Rozpoczynamy grę

Dzieci grają na zmianę, według kolejności zgodnej z kierunkiem ruchu wskazówek zegara. Rozpoczyna ten, kto ostatnio miał okazję nakarmić jakieś zwierzątko i odkrywa pierwszą niebieską kartę ze zwierzakiem.

Zapytajcie się dziecka: *Jakie zwierzątko tutaj widzisz?*

Dziecko mówi na głos nazwę zwierzaka, które widzi na karcie. Pogratulujcie mu, kiedy odpowie poprawnie, jeśli napotka trudność z rozpoznaniem zwierzaka, pomóżcie mu w tym.

Zapytajcie się dziecka: *Jaki jest ulubiony przysmak tego zwierzaka?*

Dziecko mówi na głos nazwę pokarmu zwierzaka i szuka odpowiedniego przysmaku wśród drewnianych elementów. W razie potrzeby pomóżcie mu w tym. Następnie szuka pasującej karty kształt i układa na niej drewniany element. Na koniec kartę kształt wraz z nałożonym przysmakiem może ułożyć na odpowiedniej karcie kolor, w rezultacie powstanie komplet. Łatwiej będzie wykonać manewr przekładania używając obydwu rąk. W razie potrzeby pomóżcie dziecku w całym procesie wyboru i przekładania elementów.

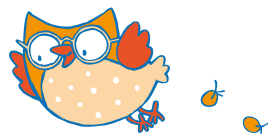
Na sam koniec dziecko delikatnie popycha powstały komplet w kierunku odkrytej karty ze zwierzakiem. Mniam! Mniam! Zwierzak zajada się przysmakiem i jest szczęśliwy!

Kolej gry przechodzi na następnego dziecko, które odkrywa nową kartę ze zwierzakiem.

Koniec gry

Gra kończy się w momencie, kiedy wszystkie 5 zwierzaków zostało dopasowanych do swoich ulubionych przysmaków. Hurra! Wszystkie zwierzaki są najedzone!

Wspólne radowanie wspomaga zdolności emocjonalne i wprawia w dobry humor! Sprawia, że dzieci stają się pewniejsze siebie oraz wzmacnia więzi rodzinne lub grupowe.



3. Czyj to przysmak?

Gra o tematyce związanej z jedzeniem, ćwicząca pamięć, dla 2-4 dzieci.

Przed rozpoczęciem gry

Każde z dzieci wybiera sobie jeden drewniany przysmak, bierze odpowiadającą mu kartę kształt, układa na niej element i umieszcza taki komplet przed sobą. Wymieszajcie wszystkie karty ze zwierzakami i karty kolor, następnie rozłóżcie je pośrodku stołu. Niepotrzebne karty kształt i przysmaki odłóżcie z powrotem do pudełka.



Rozpoczynamy grę

Dzieci grają na zmianę według kolejności zgodnej z kierunkiem ruchu wskazówek zegara. Rozpoczyna ten, kto ostatnio miał okazję pogłaskać jakieś zwierzątko. Odkrywa jedną kartę ze zwierzakiem lub kartę kolor.

Zapytajcie się dziecka: *Co widzisz na karcie?*

Dziecko mówi na głos nazwę zwierzaka lub kolor. Pogratulujcie mu, kiedy odpowie poprawnie, jeśli napotka trudność z rozpoznaniem zwierzaka, pomóżcie mu w tym.

Zapytajcie się dziecka: *Czy kolor/ zwierzak pasuje do twojego przysmaku?*

- Tak?
Wspaniale! Dziecko układa kartę ze zwierzakiem lub kartę z kolorem obok swojego przysmaku.
 - Nie?
Jaka szkoda! Gracze zapamiętują dobrze co przedstawia karta, następnie zostaje ona od nowa zakryta.
- Kolej gry przechodzi na następną osobę, która odkrywa nową dowolną kartę.

Koniec gry

Gra kończy się w momencie, kiedy jeden z graczy skompletuje cały zestaw: przysmak + zwierzak + kolor.
Zwierzątko bardzo się cieszy, że dostało swój ulubiony przysmak.

Pozostali gracze mogą kontynuować grę, aż do momentu, kiedy skompletują swoje zestawy.

