

好奇心に富んだ子供達にニューアイデアを提供する

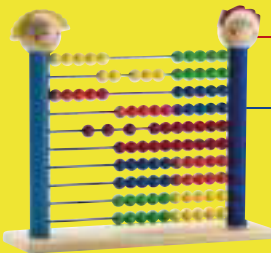
Inventive Playthings for Inquisitive Minds



幼児のおもちゃ

Infant Toys

🇯🇵 子供達は遊びながら世界を理解します。HABAは好奇心をくすぐるおもちゃやゲーム、ファンタジーに溢れた家具、楽しいアクセサリやギフトによって子供達の成長をサポートしています。HABAは小さな探検家の素晴らしいアイデアを応援しています。



ギフト

Gifts

🇺🇸 Children learn about the world through play. HABA makes it easy for them with games and toys which arouse curiosity, with imaginative furniture, delightful accessories, jewelry, gifts and much more. HABA encourages big ideas for our diminutive explorers.



子供のジュエリー

Children's jewelry



子供部屋

Children's room

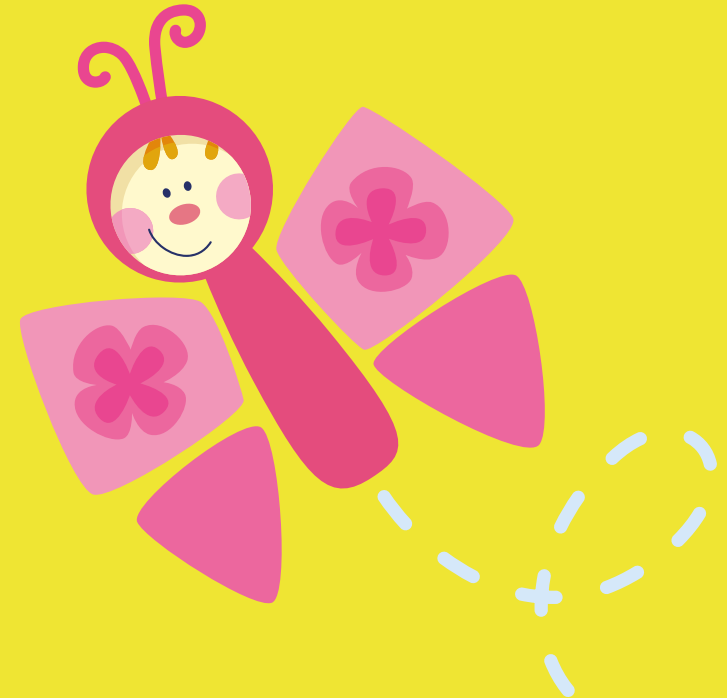
HABA[®]

Habermaab GmbH • August-Grosch-Straße 28 - 38
96476 Bad Rodach, Germany • www.haba.de

ゲーム説明書・Instructions



マイファーストゲーム 色と形



My Very First Games - Shapes & Colors

Copyright **HABA**[®] ゲーム Bad Rodach 2011



マイファーストゲーム

色と形

1～3人のためのカラフルな積み木ゲーム。2歳から。

製作： HABA
デザイン： Jutta Neundorfer
所要時間： 約10分

保護者の方々へ：

このゲームでは、お子様の発育に適したルールを複数の遊び方の中から選んでいただくことができます。

- ・ ルールを決めず、自由に遊ぶ
- ・ サイコロゲーム その1：お花の色は何色？
- ・ サイコロゲーム その2：ちょうちょの羽はどんな形？

このゲームが皆様に楽しんでいただけることを心より願います。

子供のための発明家より
真心を込めて

内容物

積み木 15個
色付きサイコロ 1個
マーク付きサイコロ 1個
ゲームボード 3枚
ルールブック 1冊



ゲーム概要:自由に遊ぶ

ブロックを使って遊ぶことで子供の運動機能が育まれます。色と形についてもだんだんと理解するようになるでしょう。ゲームに含まれるブロックは小さな子供の手で握りやすいように大きめに作られています。これらのブロックはゲームボードの花畑にある、同じ色のマスと対応しています。また、同じ形のちょうちょの羽にも当てはまるようになっています。是非子供自身の手でチャレンジさせてあげてください。ゲームで遊ぶ際には、ブロックの色や形についてお話をしあげてください。それにより子供の言語力、聴覚を刺激すると同時に遊ぶことに喜びを感じてくれるようになるでしょう。

サイコロゲーム その1:お花の色は何色?

遊ぶ人はそれぞれゲームボードを1つ選び、花畑の面を上にして、自分の前におきます。15個の積み木をテーブルの中央におき、色付きのサイコロを用意します。残ったゲームボードとマーク付きサイコロはこのゲームでは使用しませんので箱に戻してください。

遊び方

みんなでいっせいに手を叩いてください。その中で一番大きな音で叩いた人から順番にゲームを進めていきます。もしそれで決められない場合は、一番年下の人から順番に進めます。自分の番になったらサイコロを振ります。

サイコロで出た色と同じ色のお花を、自分のお花畑から探してみましょう。そのお花にはまだ積み木がおかれていますか?

- **まだ積み木がおかれていますか?**
やりました!テーブル中央から同じ色の積み木を取り、自分のお花畑にある同じ色の花の上におきます。積み木の形はどれでもかまいません。
- **すでに積み木がおかれていますか?**
ざんねん。今回は積み木を取ることができません。

その後、時計回りに次の人へ順番がうつります。自分の番になった人は同じようにサイコロを振ってゲームを進めてください。

ゲームの終了

お花畑にある全てのお花に積み木をおいた人がでたら、ゲームは終了し、その人の勝ちになります。

サイコロゲーム その2:ちょうちょの羽はどんな形?

遊ぶ人はそれぞれゲームボードを1つ選び、ちょうちょの面を上にして、自分の前におきます。15個の積み木をテーブルの中央におき、マーク付きのサイコロを用意します。残ったゲームボードと色付きサイコロはこのゲームでは使用しませんので箱に戻してください。

遊び方

みんなでいっせいに、その場で回転してください。一番早く回れた人から順番にゲームを進めていきます。もしそれで決められない場合は、一番年下の人から順番に進めます。自分の番になったらサイコロを振ります。

サイコロで出たマークの形と同じ形の羽を、自分のちょうちょから探してみましょう。その羽にはまだ積み木がはめられていませんか?

- **まだ積み木がはめられていない?**
やりました!テーブル中央から同じ形の積み木を取り、自分のちょうちょの同じ形の花にはめます。積み木の色は何色でもかまいません。
- **すでに積み木がはめられていた?**
ざんねん。今回は積み木を取ることができません。

その後、時計回りに次の人へ順番がうつります。自分の番になった人は同じようにサイコロを振ってゲームを進めてください。

ゲームの終了

ちょうちょの羽の全てに積み木をはめた人がでたら、ゲームは終了し、その人の勝ちになります。

My Very First Games

Shapes & Colors



A colorful game collection for 1-3 players age 2+

Editing: HABA
Design: Jutta Neundorfer
Length of each game: approx. 10 minute

Dear Parents:

This game offers your child a variety of ideas for different activities

- Free play without rules for the youngest ones
- Die game 1: "Which colors does my flower meadow need?"
- Die game 2: "Which shapes suit my butterfly best?"

We wish you lots of fun playing!

Sincerely,
Your inventors of playthings

Contents

- 15 wooden pieces
- 1 color die
- 1 die with symbols
- 3 game boards
- Set of game instructions



Game idea: Free Play

Free play improves motor skills. Children also become acquainted with colors and shapes. They reach out for the game material, with its special design adapted for children's hands; and place the wooden pieces on the matching color squares of the flowers or in the corresponding punched dips of the butterfly.

Play with your child! Talk about the colors and shapes of the game material in order to stimulate your child's language, auditory and creative skills as well as enhancing the simple enjoyment of playing.

Die game 1: „Which colors does my flower

meadow need?“

Each player chooses a game board and places it with the flower meadow face-up in front of him. In the center of the table, get the 15 wooden pieces and the color die ready. Remaining game boards and the symbols die are returned to the game box.

How to Play

The player who can clap his hands the loudest starts the game. If you cannot agree, the youngest player starts and rolls the die.

Is there a flower on your meadow of the color indicated by the die, which is uncovered?

- **Yes?**
Well done! Take a wooden piece of the matching color from the center and place it on the corresponding flower of your meadow. The shape of the flower doesn't matter.
- **No?**
Pity, you cannot place any piece.

Then it's the turn of the next player in a clockwise direction to roll the die.

End of the Game

The game ends as soon as any player has covered all the flowers of the meadow, thus winning the game.

Die game 2: „Which shapes suit my butterfly best?

Each player chooses a game board and places it with the butterfly face-up in front of him. In the center of the table get the 15 wooden pieces and the die with the symbols ready. Remaining game boards and the color die are returned to the game box.

How to Play

The player who can spin the fastest may start. If you cannot agree, the smallest player starts and rolls the die.

Does your butterfly have a dip of the shape indicated by the die, which is not yet covered?

- **Yes?**
Well done! Take a piece of that shape from the center and place it in the corresponding dip. The color of the shape doesn't matter.
- **No?**
Pity, you cannot place any piece.

Then it's the turn of the next player in a clockwise direction to roll the die.

End of the Game

The game ends as soon as any player has completed the butterfly thus winning the game.