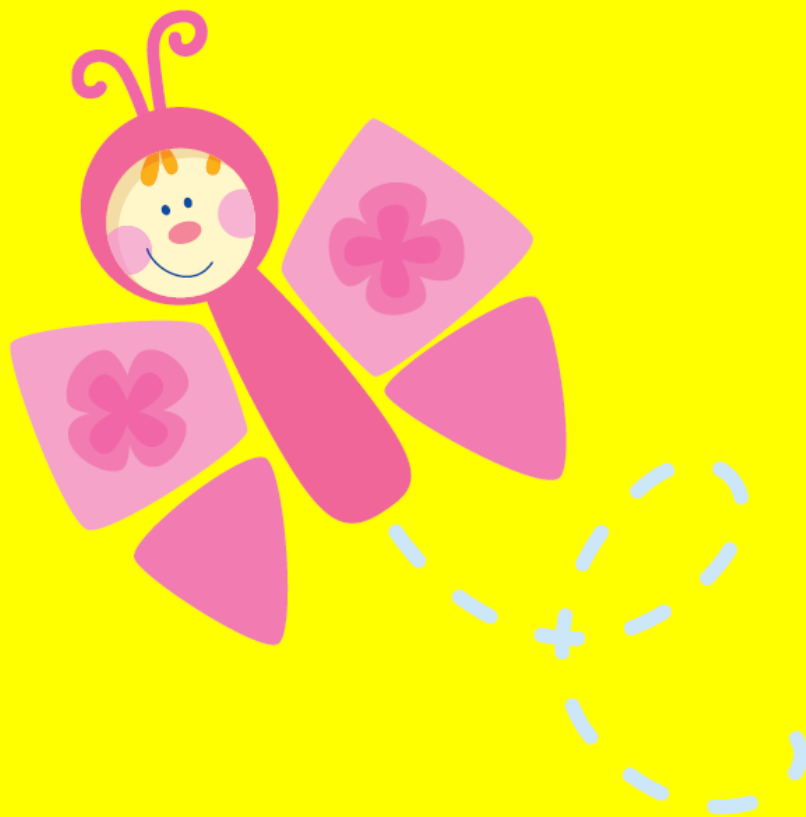


# moje úplně první hry

## Barvy & tvary



Habermaaß hra 4652

# Moje úplně první hry

## Tvary a barvy

Kolekce barevných her pro 1-3 hráče ve věku od 2 let

Design: Jutta Neundorfer

Délka každé hry: cca. 10 minut



### Vážení rodiče:

Tato hra nabízí vašemu dítěti řadu nápadů na různé činnosti:

- Volná hra bez pravidel pro nejmenší
- Hra 1: "Jaké barvy květů má louka potřebuje?"
- Hra 2: "Který oblek mému motýlovi nejlépe padne?"

Přejeme vám hodně zábavy při hře!

S pozdravem,

Vaši vynálezci hraček.

### Obsah:

15 dřevěných barevných hracích kamenů

1 kostka s barvami

1 kostka se symboly

3 hrací desky

2



**Distributor ČR:**

AV distribuce s.r.o.

Přátelství 1503/14b, Praha 10

Návod ke hře

## **Volná hra:**

Volná hra zlepšuje motorické dovednosti dítěte. Děti se seznámí také s barvami a tvary. Materiál a speciální design je přizpůsobený pro dětské ruce. Barvy hracích kamenů a barvy květin na herním plánu a stejně tak jejich tvary a tvary výřezů jsou shodné a děti je mohou snadno přiřazovat k sobě. Hrajte s vaším dítětem! Povídejte si s ním o barvách a tvarech, to bude rozvíjet sluchové, jazykové i tvůrčí dovednosti vašeho dítěte a přinese to i nezbytnou radost ze hry.

## **Hra 1: "Jaké barvy květů má louka potřebuje?"**

Každý hráč si vybere jednu hrací desku a umístí ji květinovou louku nahoru před sebe. Uprostřed stolu umístíte 15 dřevěných barevných kamenů a kostku s barvami.

Zbylé hrací desky a kostku se symboly dejte stranou.

### **Jak Hrát**

Hráč který umí nejhlasitěji tlesknout začíná hru. Pokud se vám nepodaří dohodnout kdo tleská nejhlasitěji, začne nejmladší hráč a hodí kostkou. Existuje na vaší louce květina té barvy, která padla na kostce a je volná?

#### **• Ano?**

Výborně! Vezměte hrací kámen odpovídající barvy z prostřed stolu a položte ho na odpovídající květinu na vaší louce. Na tvaru nezáleží.

#### **• Ne?**

Škoda, nemůžete hrát a hraje další hráč.  
Hráči se střídají ve směru hodinových ručiček.

### **Konec hry**

Hra končí, jakmile má některý hráč má pokryté všechny květiny na louce, ten je vítězem.

## Hra 2: "Který oblek mému motýlovi nejlépe padne?"

Každý hráč si vybere jednu hrací desku a umístí ji motýlí stranou nahoru před sebe. Uprostřed stolu umístíte 15 dřevěných barevných kamenů a kostku se symboly

Zbylé hrací desky a kostku se symboly dejte stranou.

### Jak Hrát

Hráč, který se otočí kolem dokola jako první může začít. Pokud se vám nepodaří dohodnout kdo byl nejrychlejší, začne nejmenší hráč a hodí kostkou.

Má vaše motýlek ještě volný nějaký výřez stejného tvaru, jaký padnul na kostce?

#### • Ano?

Výborně! Vezměte hrací kámen odpovídajícího tvaru z prostřed stolu a vložte jej do výřezu odpovídajícího tvaru na hrací desce. Na barvě nezáleží.

#### • Ne?

Škoda, nemůžete hrát a hraje další hráč.

Hráči se střídají ve směru hodinových ručiček.

### Konec hry

Hra končí, jakmile některý hráč dokončil motýla, ten se stává vítězem.

